

COLORADO

interiér

SÁDROVÝ OBKLAD

Prohlášení o vlastnostech 7/G/STEGU/2014

Harmonizovaná norma EN 14246:2008



typ	kód	ean
obklad	ST-PL-COL-001-3	5907762304054
roh	ST-NR-COL-001-3	5907762304061

DETAIL OBKLADU	délka	výška	tloušťka
Rozměr	560 mm	150 mm	8 - 31 mm
Počet ks na m ²		12,00 ks	


DETAIL ROHU	délka	výška	tloušťka
Vnitřní rozměr	155 / 345 mm	150 mm	8 - 31 mm
Vnější rozměr	185 / 375 mm		

BALENÍ OBKLADU	
Rozměr balení (délka x šířka x výška)	580 x 260 x 158 mm
Počet ks v balení	8 ks
Počet m ² v balení	0,67 m ²
Hmotnost balení	14,00 kg
Hmotnost m ²	~ 21 kg
Počet balení na vrstvě palety	6 balení
Počet balení na paletě	48 balení
Výška palety	1,41 m
Hmotnost palety	697 kg

BALENÍ ROHU	
Rozměr balení (délka x šířka x výška)	580 x 260 x 158 mm
Počet ks v balení	8 ks
Počet bm v balení	1,20 bm
Počet m ² v balení	0,60 m ²
Hmotnost balení	14,00 kg
Počet balení na vrstvě palety	6 balení
Počet balení na paletě	48 balení
Výška palety	1,41 m
Hmotnost palety	697 kg

COLORADO

DOPORUČENÁ STAVEBNÍ CHEMIE

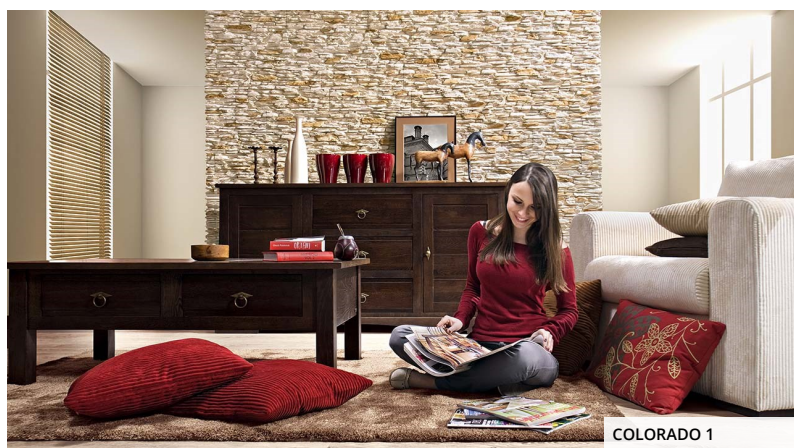
penetrace	lepidlo	impregnace
		
GRUNT	POWERELASTIK	STONE SHINE / STONE CARE



COLORADO 1



COLORADO 1



COLORADO 1

