

# SOTANO

interiér

## SÁDROVÝ OBKLAD

Prohlášení o vlastnostech 23/G/STONES/2019

Harmonizovaná norma EN 14246:2008

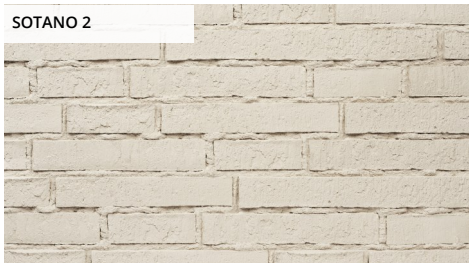


SOTANO 1



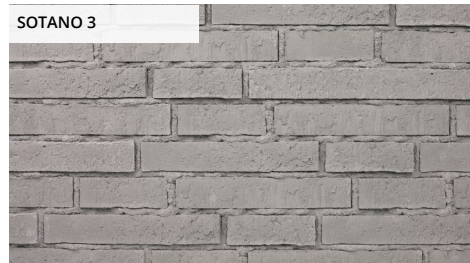
typ	kód	ean
obklad	SN-PL-SOT-001-1	5907762311496

SOTANO 2



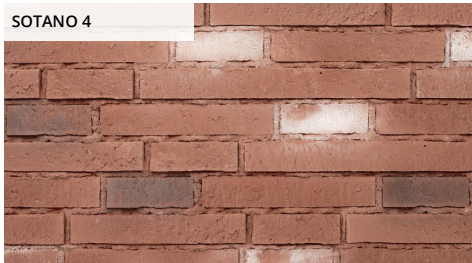
typ	kód	ean
obklad	SN-PL-SOT-002-1	5907762311502

SOTANO 3



typ	kód	ean
obklad	SN-PL-SOT-003-1	5907762311519

SOTANO 4





typ	kód	ean
obklad	SN-PL-SOT-004-1	5907762311588

DETAIL OBKLADU	délka	výška	tloušťka
Rozměr	525 mm	118 mm	10 - 24 mm
Počet ks na m <sup>2</sup>	18,22 ks		

BALENÍ OBKLADU	
Rozměr balení (délka x šířka x výška)	535 x 198 x 130 mm
Počet ks v balení	8 ks
Počet m <sup>2</sup> v balení	0,44 m <sup>2</sup>
Hmotnost balení	8,90 kg
Hmotnost m <sup>2</sup>	~ 20 kg
Počet balení na vrstvě palety	8 balení
Počet balení na paletě	72 balení
Výška palety	1,32 m
Hmotnost palety	666 kg

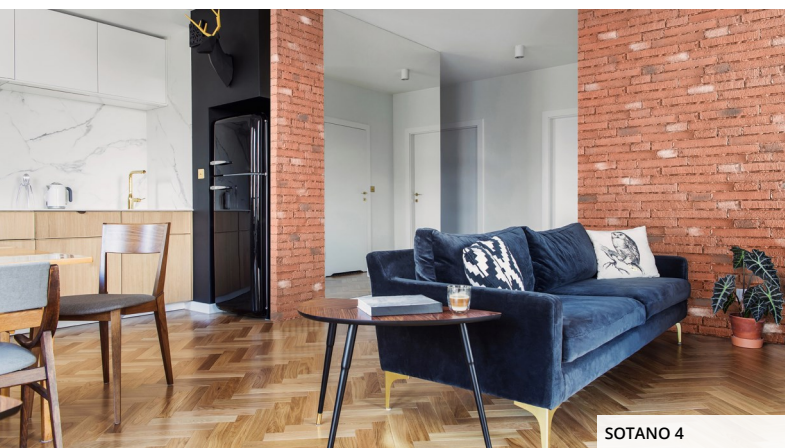
# SOTANO

## DOPORUČENÁ STAVEBNÍ CHEMIE

penetrace	lepidlo	impregnace
		
GRUNT	POWERELASTIK	STONE SHINE / STONE CARE



SOTANO 1



SOTANO 4

